

# Reparaturen

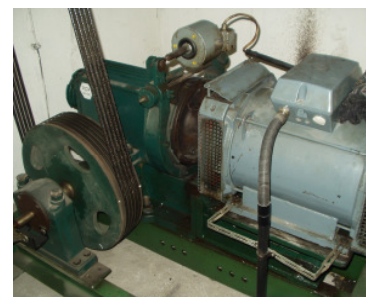
Die Bearbeitung erfolgt ausschließlich nach ISO9001. Zertifiziert nach ISO9001 für alle Bereiche seit 07/2002

Wir verarbeiten ausschließlich Materialien von führenden Herstellern in Europa, somit sämtliche Stähle, Edelstähle und Sondermaterialien. Verarbeitung: WIG und MAG Schweißungen mit Formiergasspülung.

Wir stehen mit fachlichem bestens ausgebildetem Personal für schwierige und einfache Lösungen bereit. Unser Maschinen- und Fuhrpark löst auch komplizierte Probleme.



- **Reparaturen** von Maschinenteilen, Pumpen ( SIHI Werksvertrag ), Gehäuse, Zahnrädern; Sonderanfertigungen von Ersatzteilen.
- **Sonderanfertigung** von Maschinenteilen und Maschinen nach Zeichnung.
- **Blechbearbeitung** Bleche GF, Stahl bis 6mm, Niro bis 3mm, Schneiden und Abkanten, Verschweißen und Weiterbearbeiten.
- **konventionelle Anfertigungsmöglichkeiten**



◦ <i>DREHEN</i>	max. Dmr.	450 x max l=	2500	mm
◦ <i>FRÄSEN</i>	Tischgröße	900 x 450 x 350		mm
◦ <i>Halbautomat</i>	max. Dmr.	60 x 300	mm	Losgröße 1 – 50000 Stk.
Abkanten		bis 3,0 m		
Abkanten CNC		bis 1,0 m		

° **CNC- Fertigung für die Sonder und Einzelfertigung ausgelegt**

- ° *CNC- DREHEN* Dmr. 450 x 500 mm,  
angetriebene Werkzeuge, Stückgewicht ca. 15 kg.
- ° *CNC- DREHEN* Dmr. 350 x 500 mm,  
angetriebene Werkzeuge u. Gegenspindel, Stückgewicht ca. 12 kg
- ° *CNC- DREHEN* Dmr. 350 x 500 mm,  
angetriebene Werkzeuge u. Gegenspindel, Stückgewicht ca. 12 kg
- ° *CNC- DREHEN 4* Dmr. 250 x 300 mm, angetrieben Werkzeuge u.  
4te Achse, Stückgewicht ca. 10 kg
- ° *NC - DREHEN* Dmr. 520 x 1000 mm, Einzelfertigung und Serie.
- ° *CNC- FRÄSEN* 1050 x 400 mm, x,y,z = 600/600/450  
2x 3-Achs und 1x 5-Achs Steuerung

° **Schweißen**

Stahl, Edelstahl, Aluminium, Kupfer, GGG  
 Schweißzeugnisse nach EN ISO 9601 und  
 DB Bahn Norm nach DIN 6700 C2  
 ( Ab 12/2010 nach DIN 15085 C 1 )  
 European welding engineer und - specialist;  
 Schweißtechnologe und -werkmeister,  
 geprüfte Schweißer.



° **Montagen**

Für Reparaturen vor Ort bzw. Montagen im  
 Anlagenbau.

° **Gußprodukte**

Für Schriftentafeln und Maschinenteile in ALU und Bz, Sandformverfahren,  
 allerdings derzeit längere Lieferzeiten.

° **Löten**

Hartlöten, Weichlöten

° **Werkstoffe**

Stahl, Edelstahl, Aluminium, Bronze, Messing GGG, Cu

**Behensky**

ebm Maschinenbau GmbH. & Co. KG  
 Geschäftsführer:  
 KR Ing. Erhard Behensky

DVR 0550884  
 UID-Nr.: ATU 34306907  
 FN 28238b

Bankverbindungen: Salzburger Sparkasse, BLZ 20404  
 Konto-Nr. 2600350330  
 IBAN: AT 122040402600350330  
 BIC: SBGSAT2S

Volksbank Sbg. BLZ 45010  
 Konto Nr. 7102650  
 IBAN: AT 114501000007102650  
 BIC VBOEATWWSAL

Wir liefern zu den allgemeinen Geschäftsbedingungen. – Die Ware bleibt bis zur vollständigen Bezahlung unser Eigentum. – Gerichtsstand: Salzburg-Stadt