

Reparaturen

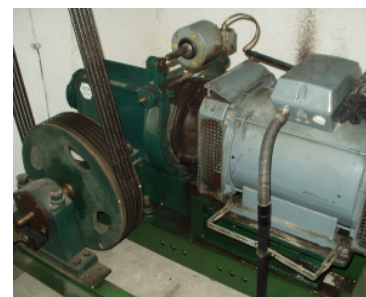
Die Bearbeitung erfolgt ausschließlich nach ISO9001. Zertifiziert nach ISO9001 für alle Bereiche seit 07/2002

Wir verarbeiten ausschließlich Materialien von führenden Herstellern in Europa, somit sämtliche Stähle, Edelstähle und Sondermaterialien. Verarbeitung: WIG und MAG Schweißungen mit Formiergasspülung.

Wir stehen mit fachlichem bestens ausgebildetem Personal für schwierige und einfache Lösungen bereit. Unser Maschinen- und Fuhrpark löst auch komplizierte Probleme.



- **Reparaturen** von Maschinenteilen, Pumpen (SIHI Werksvertrag), Gehäuse, Zahnrädern; Sonderanfertigungen von Ersatzteilen.
- **Sonderanfertigung** von Maschinenteilen und Maschinen nach Zeichnung.
- **Blechbearbeitung** Bleche GF, Stahl bis 6mm, Niro bis 3mm, Schneiden und Abkanten, Verschweißen und Weiterbearbeiten.



◦ konventionelle Anfertigungsmöglichkeiten

- *DREHEN* max. Dmr. 450 x max l= 2500 mm
- *FRÄSEN* Tischgröße 900 x 450 x 350 mm
- *Halbautomat* max. Dmr. 60 x 300 mm Losgröße 1 – 50000 Stk.

◦ CNC- Fertigung für die Sonder und Einzelfertigung ausgelegt

- *CNC- DREHEN* Dmr. 450 x 500 mm, angetriebene Werkzeuge, Stückgewicht ca. 15 kg.
- *CNC- DREHEN* Dmr. 350 x 500 mm, angetriebene Werkzeuge u. Gegenspindel, Stückgewicht ca. 12 kg

- ° **CNC- DREHEN** Dmr. 350 x 500 mm,
angetriebene Werkzeuge u. Gegenspindel, Stückgewicht ca. 12 kg

- ° **CNC- DREHEN 4** Dmr. 250 x 300 mm, angetrieben Werkzeuge u.
4te Achse, Stückgewicht ca. 10 kg

- ° **NC - DREHEN** Dmr. 520 x1000 mm, Einzelfertigung und Serie.
- ° **CNC- FRÄSEN** 1050 x 400 mm, x,y,z = 600/600/450
2x 3-Achs und 1x 5-Achs Steuerung

- ° **Schweißen** Stahl, Edelstahl, Aluminium, Kupfer, GGG
Schweißzeugnisse nach EN ISO 9601 und
DB Bahn Norm nach DIN 6700 C2
(Ab 12/2010 nach DIN 15085 C 1)
European welding engineer und - specialist;
Schweißtechnologe und -werkmeister,
geprüfte Schweißer.

- ° **Montagen** Für Reparaturen vor Ort bzw. Montagen im
Anlagenbau.

- ° **Gußprodukte** Für Schriftentafeln und Maschinenteile in ALU und Bz, Sandformverfahren,
allerdings derzeit längere Lieferzeiten.

- ° **Löten** Hartlöten, Weichlöten

- ° **Werkstoffe** Stahl, Edelstahl, Aluminium, Bronze, Messing GGG, Cu

